



# Conseption

Version <4.0>



**FileFinder**

FileFinder	Version: <4.0>
Dossier de conception	Date: <7/5/2015>

## Historique des révisions

Date	Version	Description	Auteur
10/6/2015	4.0	Version Préfinal	Elkoutbi Saad
10/6/2015	2.0	Diagramme de sequence detaillier	El Alami El Moutaouakil Ali

FileFinder	Version: <4.0>
Dossier de conception	Date: <7/5/2015>

## Table des matières

1. Introduction
  - 1.1 Objectif
  - 1.2 Portée
  - 1.3 Références
  - 1.4 Contenu du document
2. Cas d'utilisation

FileFinder	Version: <4.0>
Dossier de conception	Date: <7/5/2015>

## **1. Introduction**

### **1.1 Objectif**

*Ce document a pour but de présenter l'ensemble des informations des cas d'utilisation du projet File finder. Il sert à la bonne définition du besoin.*

### **1.2 Portée**

*Ce document sera utilisé par l'équipe du projet et sera disponible pour le client si celui-ci désire l'étudier et faire des remarques.*

### **1.3 Références**

*list des références se compose de :*

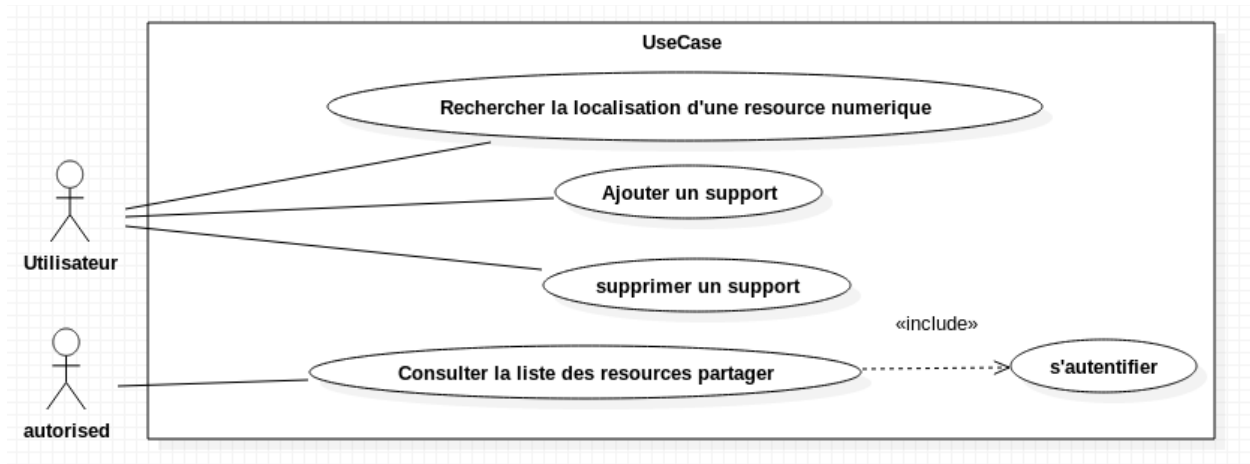
- *Iteration Plans*
- *Requirements Management Plan*
- *Measurement Plan*
- *Risk Management Plan*
- *Development Case*

### **1.4 Contenu du document**

Ce document a pour contenu les principales cas d'utilisation du projet .

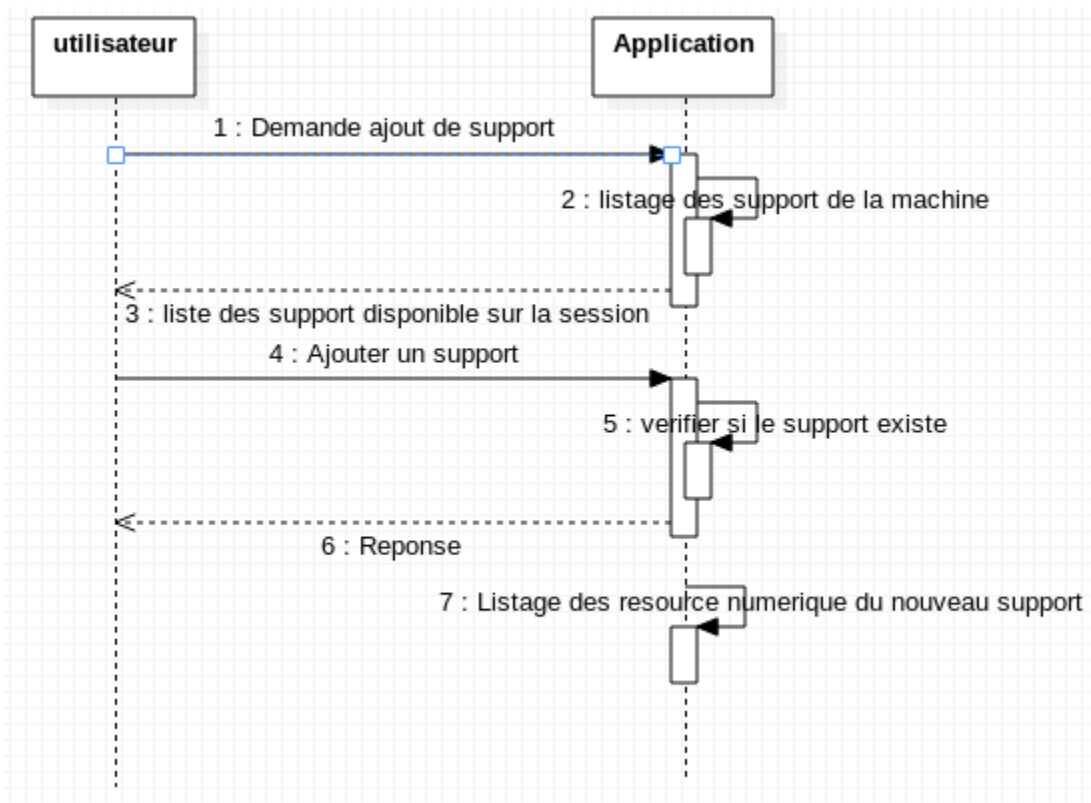
FileFinder	Version: <4.0>
Dossier de conception	Date: <7/5/2015>

## 2. Cas d'utilisation



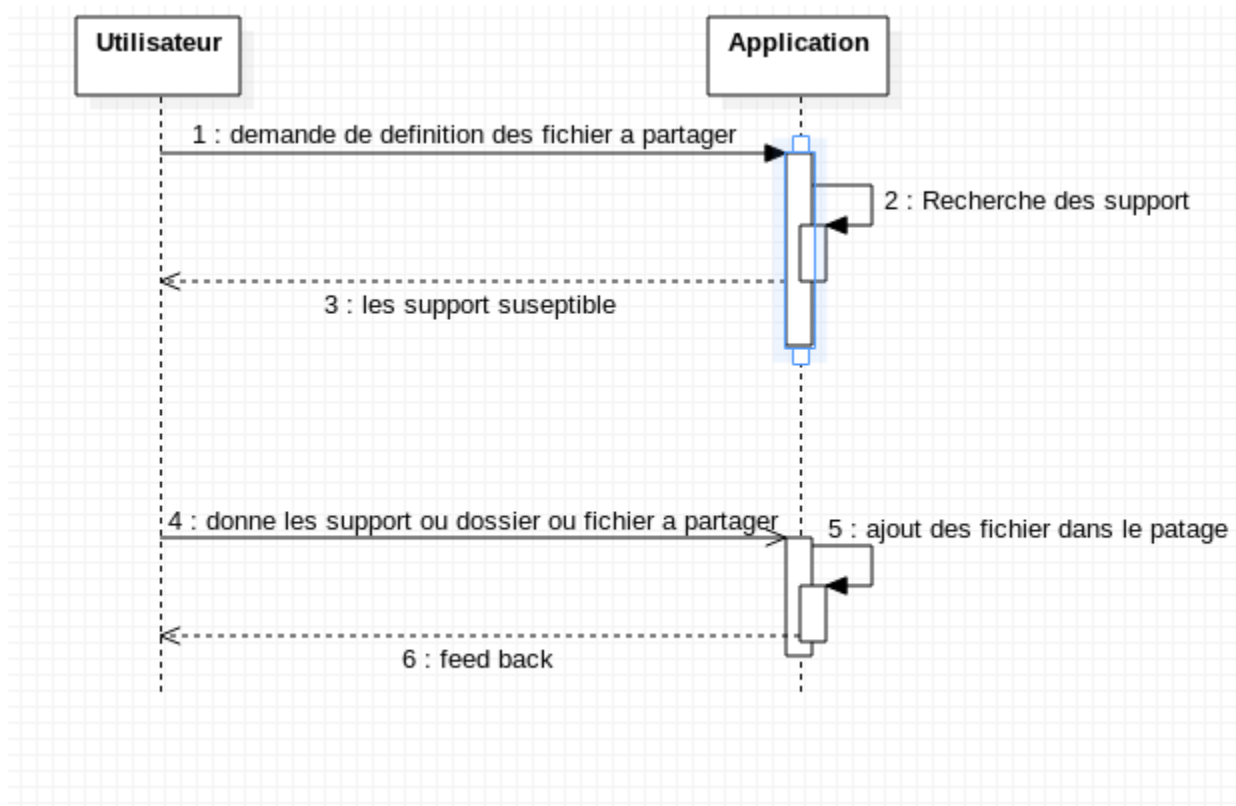
## 3. Diagram sequense systeme:

Ajout de support :

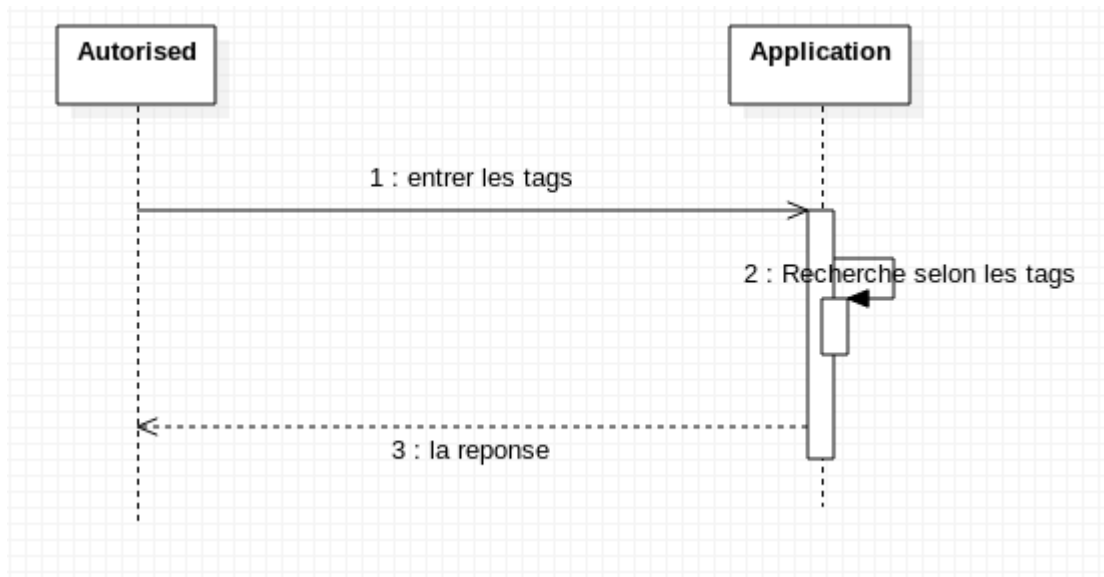


FileFinder	Version: <4.0>
Dossier de conception	Date: <7/5/2015>

### Définition des fichier a partage

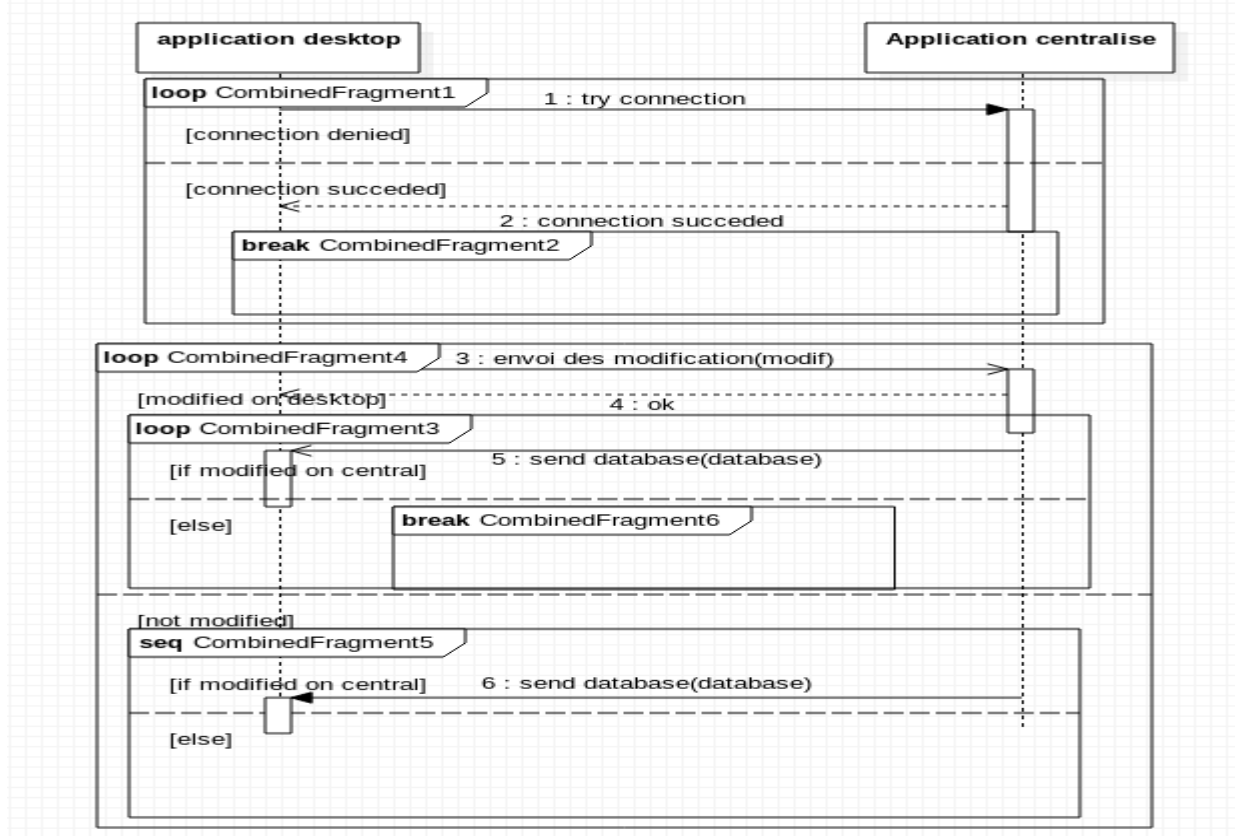


### recherche de localisation de fichier numerique :

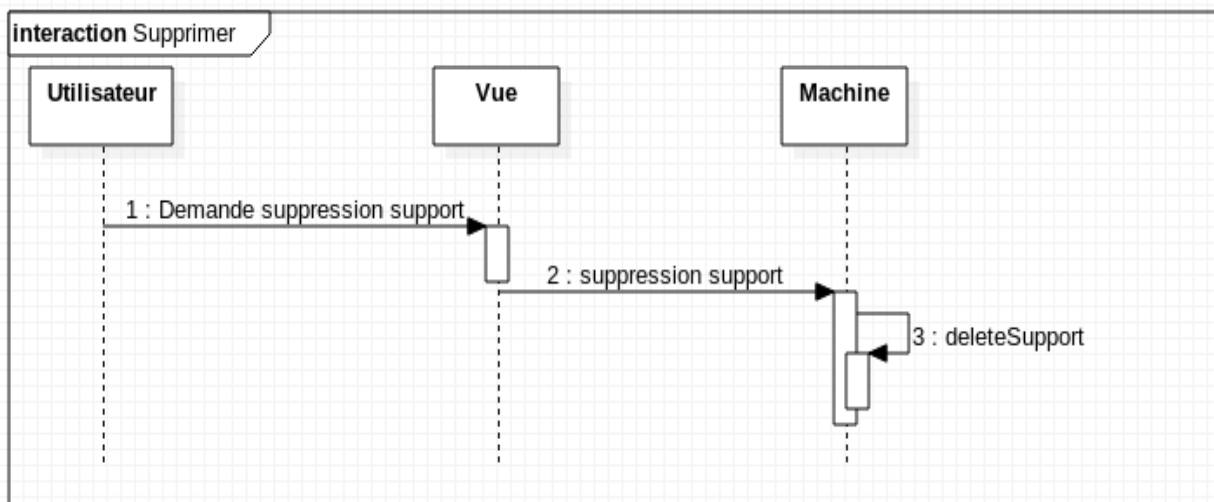


FileFinder	Version: <4.0>
Dossier de conception	Date: <7/5/2015>

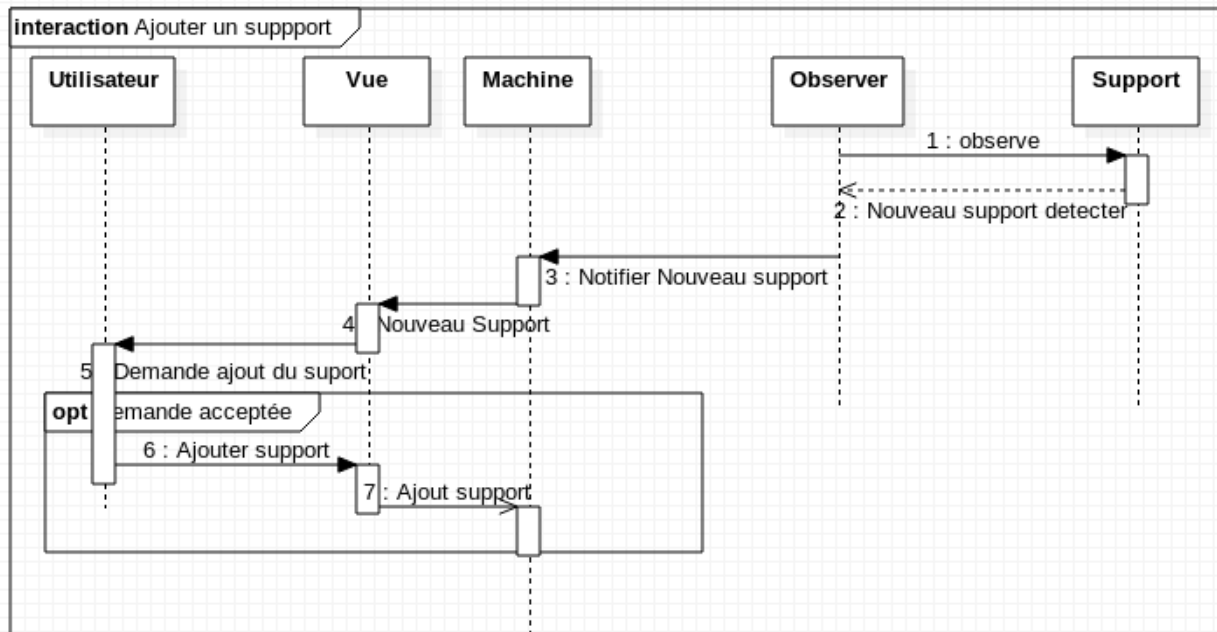
sequence synchroniser :



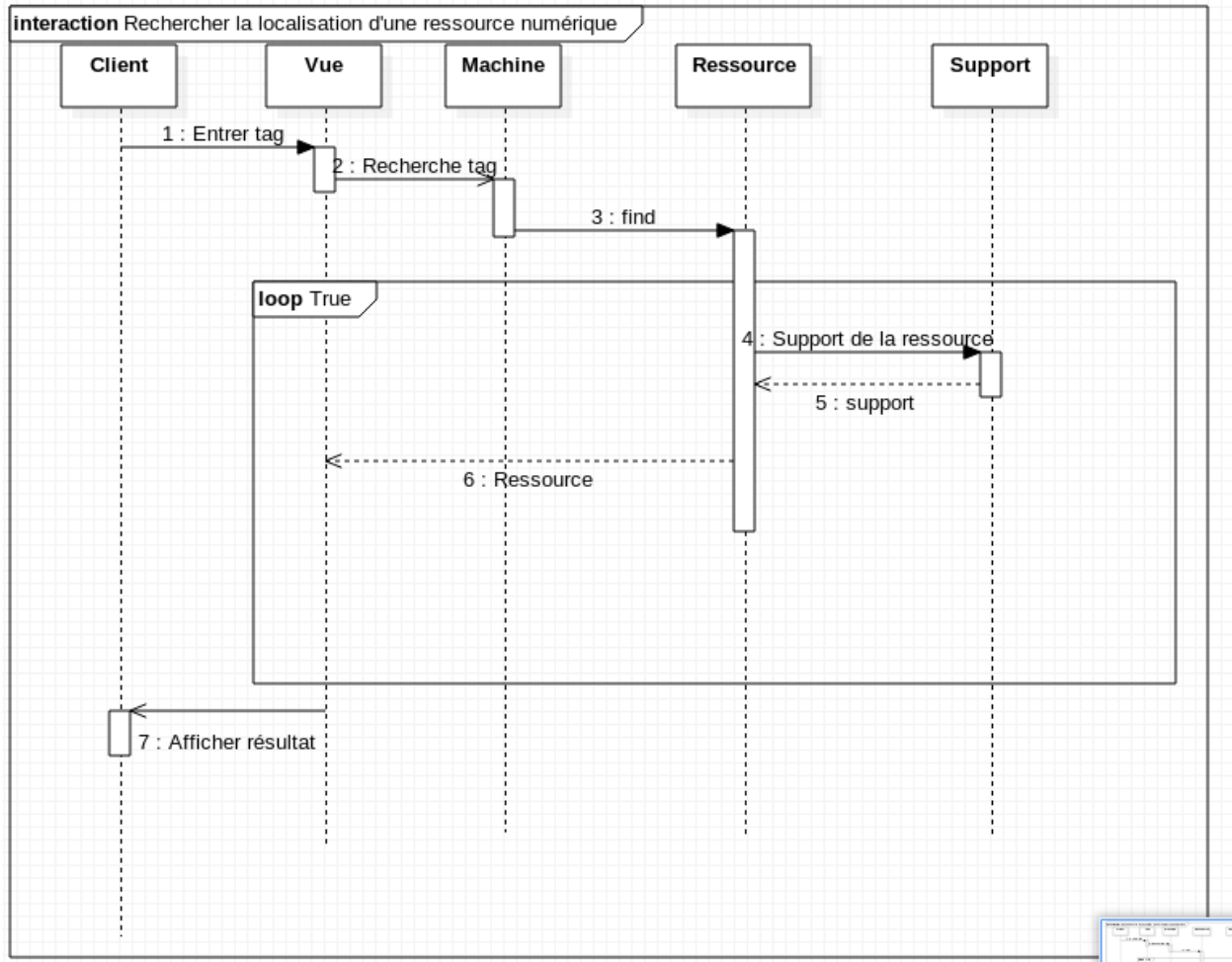
#### 4. Diagramme de classe détailler :



FileFinder	Version: <4.0>
Dossier de conception	Date: <7/5/2015>



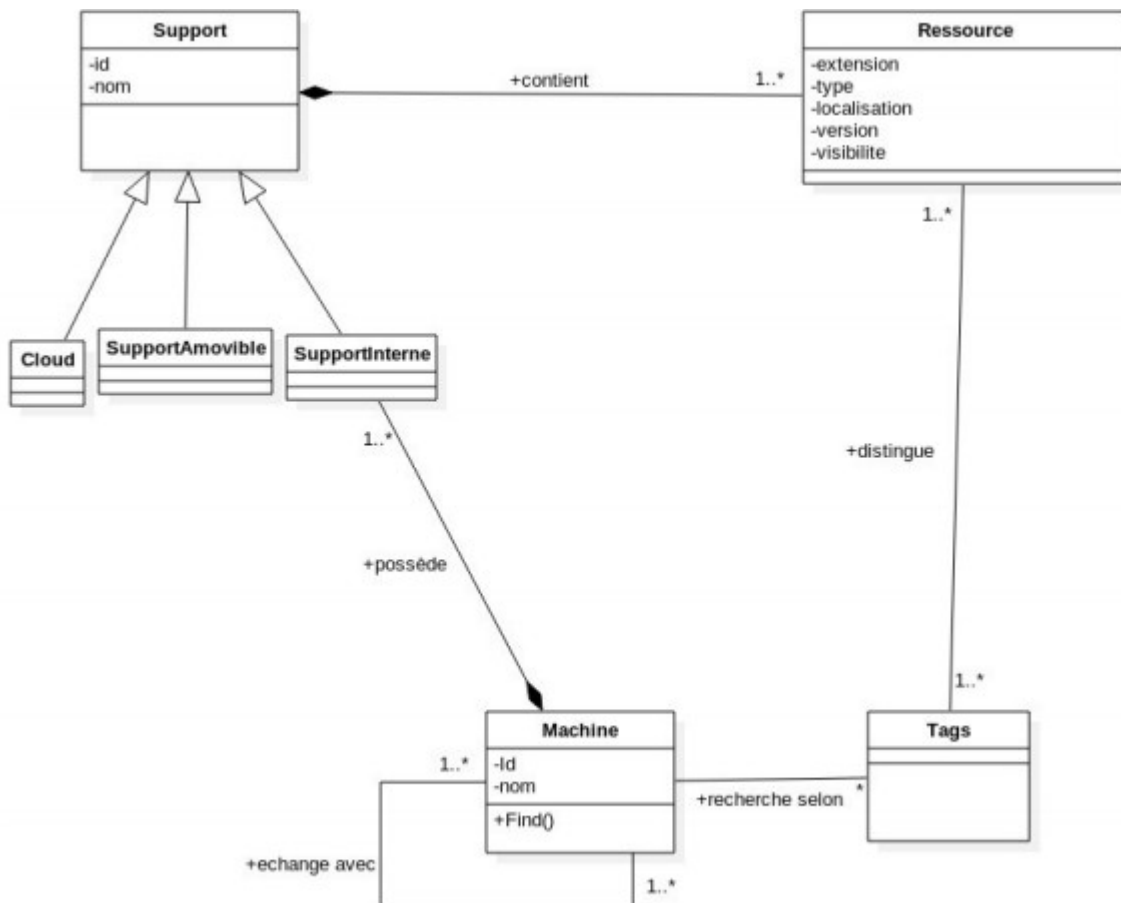




FileFinder	Version: <4.0>
Dossier de conception	Date: <7/5/2015>

## 5. Diagramme de classe :

Metier :



FileFinder	Version: <4.0>
Dossier de conception	Date: <7/5/2015>

D'analyse :

